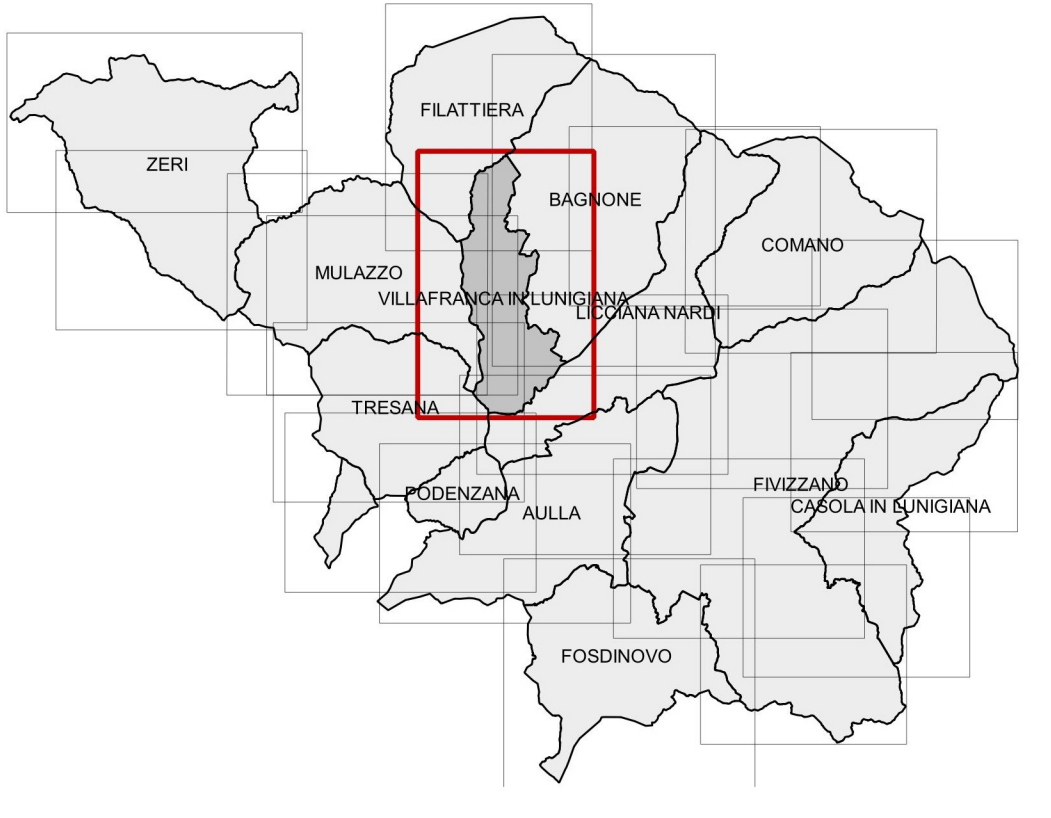


**PIANO INTERCOMUNALE
 DI PROTEZIONE CIVILE**

Villafranca in Lunigiana



7

CARTA DI SINTESI PER LA PIANIFICAZIONE OPERATIVA
 DEL RISCHIO ALLUVIONE

scala 1:10.000

Ottobre 2021

Limite Unione di Comuni Montana Lunigiana
 Limiti comunali

AREE A PERICOLOSITÀ IDRAULICA E AREE INONDABILI
 (Avvertenza di Bacino Fiume Magra - Piano Strada-Assetto idrogeologico)

<ul style="list-style-type: none"> Aree a pericolosità idraulica molto elevata - elevata (Aree inondabili con TR<30 anni) Aree a pericolosità idraulica media (Aree inondabili con TR=200 anni) Aree a criticità idraulica non studiate (Aree storicamente inondate) 	<p>Ponti a rischio</p> <ul style="list-style-type: none"> ● TR30 Adeguato ● In pressione ● Sommontato <p>TR200</p> <ul style="list-style-type: none"> ■ Adeguato ■ In pressione ■ Sommontato
---	--

AREE DI EMERGENZA PROTEZIONE CIVILE

- Aree di attesa
- Aree di ricovero
- Aree di ammassamento
- Campi base Vigili del Fuoco
- H Area di atterraggio elicottero

EDIFICI E OPERE INFRASTRUTTURALI DI INTERESSE STRATEGICO

Strutture di coordinamento

- COC - Centro Operativo Comunale

Sedi amministrative

- Sede UCML
- Sede Protezione Civile
- Sede Amministrazione Comunale

ASI Sede ASL

Strutture militari e assimilabili

- CC Carabinieri
- GF Guardia di Finanza
- VF Vigili del Fuoco
- PM Polizia Municipale

Strutture sanitarie

- 118 118
- + Ospedale

Strutture connesse con la gestione di energia elettrica

- ⊕ Centrale Enel
- Cabine Enel
- Linee alta/media tensione

Strutture connesse con il funzionamento di acquedotti locali

- ⊕ Campi pozzi e depositi acquedotto
- Rete di adduzione primaria
- Rete di distribuzione

Strutture connesse con la gestione di gas

- ⊕ Oleodotto
- Rete di distribuzione del gas

Rete stradale

- Autostrada
- Strada Statale
- Strada Provinciale
- Strada Comunale

Rete ferroviaria

- Stazione
- Linea ferroviaria

EDIFICI E OPERE INFRASTRUTTURALI DI CARATTERE RILEVANTE

- ◆ Scuole
- ◆ RSA
- ◆ Uffici postali
- ◆ Impianti sportivi
- ◆ Biblioteche, musei, cinema, teatri
- ◆ Edifici aperti al culto
- ◆ Uffici pubblici, Centri sociali e culturali, Ambulatori
- ▲ Depuratore

